



MASSEY FERGUSON

A world of experience. Working with you.

Центральний офіс:
Україна, 43006,
м.Луцьк, вул.Вахтангова,16
e-mail:office@vfk.lutsk.ua
www.vfc.com.ua

Безкоштовні телефонні лінії!

0800 21 11 99 - Продаж техніки
0800 21 11 88 - Продаж запасних частин
0800 21 11 22 - Сервісне обслуговування
*Дзвінки зі стаціонарних і мобільних телефонів у межах України безкоштовні.



ВОЛИНСЬКА ФОНДОВА КОМПАНІЯ
С/Г ТЕХНІКА. СЕРВІС. ЗАПАСНІ ЧАСТИНИ

132 к.с.

MF 6713



MASSEY FERGUSON

MF 6713

ВСТАНОВЛЮЮЧИ НОВІ СТАНДАРТИ. ПЕРЕВЕРШУЮЧИ ОЧІКУВАННЯ

НОВИЙ СВІТОВИЙ ЕТАЛОН – бренд Massey Ferguson, найпрестижніший серед виробників сільськогосподарської техніки, привертає захоплених професіональних фермерів, які цінують високотехнологічні рішення і люблять легендарні трактори.

Компанія Massey Ferguson безперервно пропонує сільськогосподарським підприємствам інноваційні, але при цьому практичні рішення, які допомагають впоратися з важкими поточними завданнями. Новий флагманський трактор MF 6713 з двигуном потужністю 132 к.с. – це результат інвестицій бренду Massey Ferguson в розробку міжнародної серії машин.

Як і багато легендарних тракторів MF, модель MF 6713 покликана стати сучасним рішенням для продуктивної роботи в актуальних умовах ведення сільського господарства.

Розроблені в якості новаторських машин для задоволення потреб сільськогосподарських підприємств, ці трактори являють собою бачення завтрашнього дня в відповідних сферах застосування. Вони здатні перевершити всі можливі очікування. Завдяки простоті і міцності ця модель відкриває перед галуззю сільського господарства нові можливості.

Абсолютно нова, але при цьому проста конструкція, агрегати якої виготовляються на найсучасніших заводах по цілому світі, ефективні силові передачі і високий рівень комфорту зроблять модель MF 6713 справжньою «робочою конячкою» на сільськогосподарських підприємствах у кожному куточку світу.

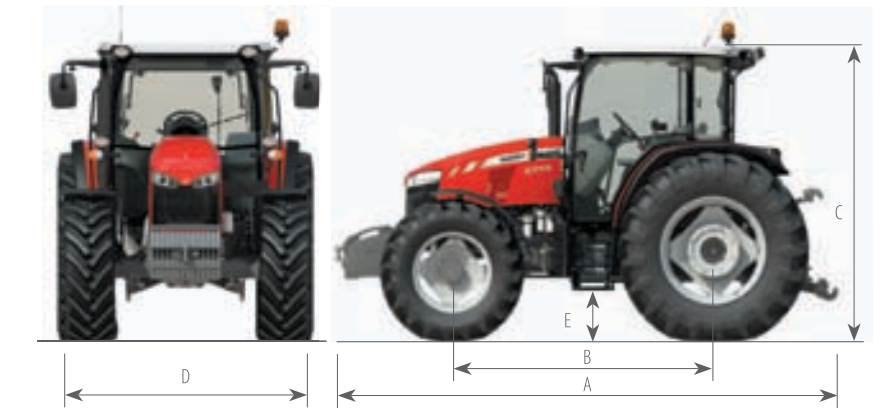
Ці трактори відрізняються неймовірним для свого сегмента співвідношенням «ціна-якість»!

Силова передача трактора MF 6713 – втілення досконалої конструкції.

Недооціненою, але при цьому найважливішою частиною будь-якого трактора Massey Ferguson є його силова передача.

Всі елементи ходової частини розроблені з прицілом на міцність – найважливішу характеристику для сільськогосподарського трактора. Завдяки цьому модель MF 6713 відрізняється універсальністю, потужністю, надійністю і видатною продуктивністю.

Характеристики двигуна	MF 6713	
Максимальна потужність при 2200 об/хв	к.с. (кВт) по стандарту ISO	132 (98)
Максимальний обертовий момент при 1500 об/хв	Н·м	540
Двигун		
Тип/робочий об'єм/ кількість циліндрів / система впуску	AGCO Power, 4,4 л, 4 циліндра, турбокомпресор	
Трансмісія		
Тип / к-ть передач	12×12, з поєднаним важелем перемикання передач і діапазонів	
Передачі / діапазони	6 × 2	
Човниковий механізм	Механічний, синхронізований	
Човниковий механізм (на замовлення)	3 перемикач під навантаженням (важіль управління потужністю і рівнем комфорту)	
Мінімальна швидкість при 1400 об/хв	км/год	1,31
Ходозменшувач (на замовлення)	24×24	
Мінімальна швидкість при 1400 об/хв (з ходозменшувачем)	км/год	0,09
Вал відбору потужності		
Управління і принцип роботи	Незалежний / електрогідролічне	
Стандартна частота обертання ВОМ	540 / 1000	
Частота обертання ВОМ на замовлення	540 / 540 Eco / 1000	
Частота обертання ВОМ при частоті обертання колінчастого вала, об/хв	540 і 1000	2000
Частота обертання ВОМ при частоті обертання колінчастого вала, об/хв	540 Eco	1550
Вал відбору потужності		
Стандартна комплектація	6 шліців	
На замовлення	6/21 шліц	
Гідролічна система		
Макс. розхід мастила – ступінь 1	л/хв	34 л/хв, подача мастила на рульове управління, гальма, блокування диференціалу, ВОМ, система повного приводу
Макс. розхід мастила (стандартна комплектація) - ступінь 2	л/хв	57 л/хв, подача мастила на гідро розподільник і механізм навіски
Макс. розхід мастила (на замовлення) – ступінь 2	л/хв	57 л/хв, подача мастила на задній механізм навіски + 41 л/хв., подача на гідророзподільник
	Загальна продуктивність двох носіїв 98 л/хв., подача на гідророзподільники (наприклад, фронтальний навантажувач)	
Комбіноване регулювання розходу	Повністю автоматичне	
Максимальний тиск	бар	200
Гідророзподільники (стандартна комплектація / на замовлення)	2/3	
Механізм задньої навіски		
Максимальна вантажопідйомність	кг	5200
Гальма		
Тип	Електрогідролічний привід / малярне охолодження	
Задні шини		
Стандартна комплектація	460/85 R 38	
На замовлення	520/70 R 38 – 600/65 R 38	
Маса		
Повний привід*	кг	4230
Робочий об'єм		
Місткість паливного бака	л	180

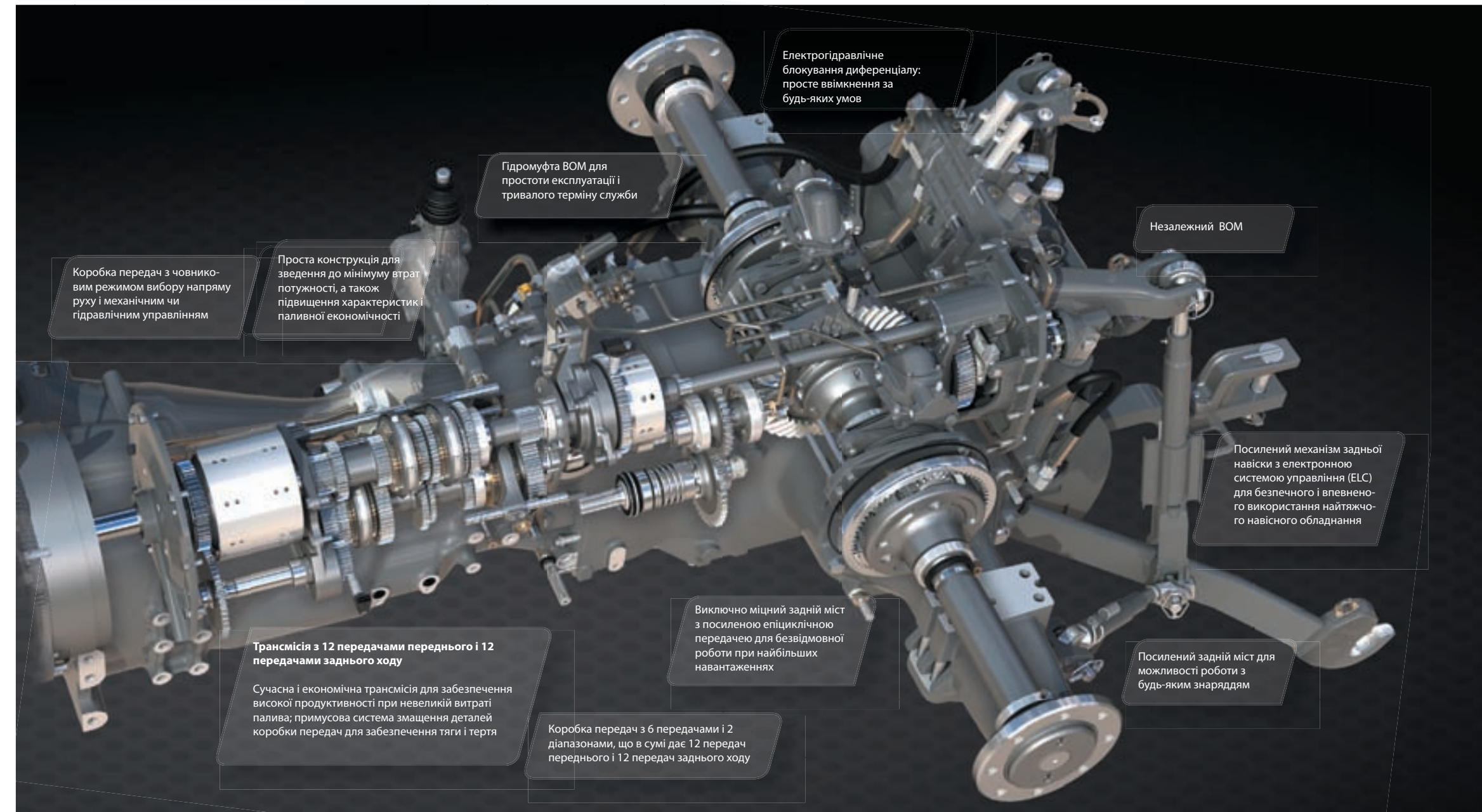


A. Габаритна довжина (без врахування важелів механізму задньої навіски), мм	4760
B. Довжина колісної бази, мм	2500
Діаметр розвороту по зовнішньому колесі (без гальм), м	7,7
C. Висота (кабіна зі стандартним дахом) з шинами 18.4 R 38,	2840
C. Висота (кабіна з дахом Visio) з шинами 18.4 R 38, мм	2840
D. Ширина (мін / макс), мм	1380-1925
E. Макс. дорожній проясвіт, мм	520

Для ще більшого підвищення продуктивності передбачений широкий перелік додаткового обладнання. Максимально повну інформацію про продукт можна отримати у місцевого дилера бренду Massey Ferguson.

Ми доклали усі зусилля для того, щоб інформація, яка міститься у даній брошурі, була максимальною точною і актуальною. Тим не менше, в тексті можуть зустрічатися неточності, помилки і пропуски, а інформація, яка міститься в даних технічних характеристик, може бути змінена без попереднього сповіщення. Перед купівлею уточніть технічні характеристики у Вашого дилера чи дистриб'ютора Massey Ferguson.

*Стандартне значення, враховуючи повний бак палива і водія масою 75 кг.



Коробка передач з човниковим режимом вибору напрямку руху і механічним чи гідравлічним управлінням

Проста конструкція для зведення до мінімуму втрат потужності, а також підвищення характеристик і паливної економічності

Гідромуфта VOM для простоти експлуатації і тривалого терміну служби

Електрогідравлічне блокування диференціалу: просте ввімкнення за будь-яких умов

Незалежний VOM

Посилений механізм задньої навіски з електронною системою управління (ELC) для безпечного і впевненого використання найтяжчого навісного обладнання

Трансмісія з 12 передачами переднього і 12 передачами заднього ходу

Сучасна і економічна трансмісія для забезпечення високої продуктивності при невеликій витраті палива; примусова система змащення деталей коробки передач для забезпечення тяги і тертя

Виключно міцний задній міст з посиленою епіциклічною передачею для безвідмовної роботи при найбільших навантаженнях

Коробка передач з 6 передачами і 2 діапазонами, що в сумі дає 12 передач переднього і 12 передач заднього ходу

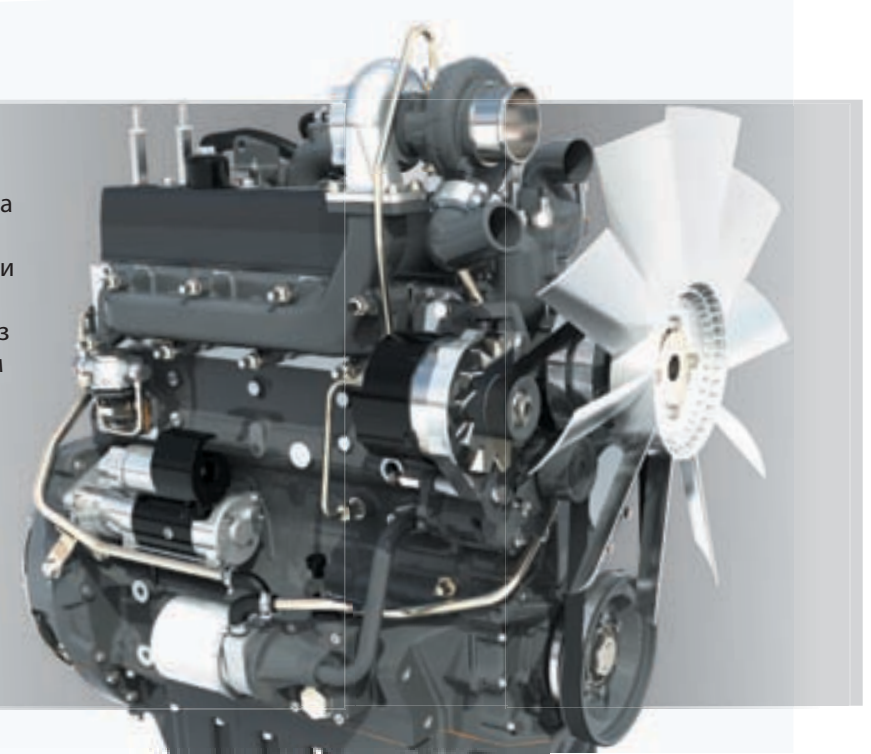
Посилений задній міст для можливості роботи з будь-яким знаряддям

04 ДВИГУН: ПОТУЖНІСТЬ ДЛЯ ВИРІШЕННЯ БУДЬ-ЯКИХ ЗАВДАНЬ

Для бренду Massey Ferguson загалом, і наших інженерів зокрема, бажання сформувати майбутнє і вплинути на його розвиток завжди було визначальним елементом роботи. При цьому ми прагнемо створювати потужні двигуни з виключно високим ККД, які при цьому використовують мало палива. Вони повинні вагомо вплинути на рентабельність діяльності сільськогосподарських підприємств і допомагати їм досягати поставлених екологічних цілей. Відомий надійністю, міцністю і паливною економністю 4-циліндровий двигун AGCO Power з робочим об'ємом 4,4 л з турбокомпресором розвиває потужність 132 к. с. (98кВт) і обертовий момент 540 Н-м при 1500 об/хв.

Відмінні показники витрати палива і шумоізоляції

Двигун моделі MF 6713 є довгохідним, що гарантує високий обертовий момент в широкому діапазоні частот обертання колінчастого вала. Максимальний обертовий момент розвивається вже при низькій частоті обертання колінчастого вала, а максимальна робоча частота обертання визначена на рівні 2000 об/хв. За рахунок цього знижено не тільки витрати дизельного палива, але і рівень шуму, зносу і руйнування, що позитивно відображається на експлуатаційних витратах і забезпечує оператору підвищений комфорт при роботі.



ЗРУЧНА У ВИКОРИСТАННІ ТА ЕФЕКТИВНА ТРАНСМІСІЯ

На трактор MF 6713 встановлюється цілком синхронізована трансмісія з 12 передачами переднього і 12 передачами заднього ходу, поділеними на 2 діапазони. На типовий для польових робіт діапазон швидкостей від 4 до 12 км/год припадає шість передач, а максимальна швидкість трактора з цією трансмісією складає 40 км/год.

Оптимальна для конкретної робочої операції швидкість руху вибирається за допомогою важелів, розташованих в межах зручної досяжності, завдяки чому операторам легко ними керувати. Однодискове сухе зчеплення відрізняється простотою експлуатації і технічного обслуговування. Трансмісія пропонується з електронним управлінням човниковим механізмом і оснащується багатодисковою муфтою в масляній ванні.

На замовлення пропонується спеціальний ходозменшувач, коли для якої-небудь роботи потрібна надмала швидкість руху (аж до 40 км/год).

*При 1400 об/хв з шинами 16.9R34 і коробкою передач з 12 передачами переднього і 12 передачами заднього ходу.





ГІДРАВЛІЧНА СИСТЕМА І ВОМ

ПРИВІД БУДЬ-ЯКОГО РОБОЧОГО ОБЛАДНАННЯ В БУДЬ-ЯКИХ УМОВАХ РОБОТИ

Одним з факторів вибору надійного і міцного трактора є його здатність працювати з сучасними знаряддями для розкриття їх потенціалу при різних видах використання. Трактор MF 6713 можна комплектувати з робочим знаряддям будь-якого типу. З 1936 року наш бренд не має рівних з точки зору потужності механізму навіски і продуктивності гідравлічної системи. Трьохточковий механізм навіски Massey Ferguson є яскравим прикладом продуктивності і потужності при польових роботах. В той же час ми не дозволяємо собі спочивати на лаврах, тому робимо все можливе, щоб наші системи не тільки відповідали, але і перевищували вимоги, які ставить робоче обладнання.

Проста і ефективна гідравлічна система

Проста гідравлічна система з відкритим центром і двома шестерними насосами забезпечує витрати 34л/хв (один насос) для внутрішніх вузлів трактора, а витрата 57 л/хв (другий насос) дозволяє механізму задньої навіски з електронним управлінням піднімати навісне обладнання масою до 5200 кг.

Комбінована продуктивність 98 л/хв

Продуктивність гідросистеми трактора MF 6713 можна підвищити до 98 л/хв натисканням кнопки. В результаті забезпечується зростання швидкості і потужності роботи навантажувального обладнання.

Крім того, для реалізації гідравлічних функцій робочого обладнання і можливості кермового управління передбачені два стандартних допоміжних гідророзподільники. Таке рішення дуже зручне на розворотних смугах.

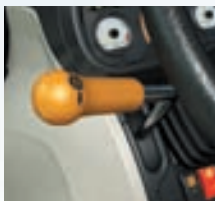
Третій гідророзподільник пропонується по замовленню і є корисним в поєднанні з робочим обладнанням, що відзначається суттєвим споживанням.



Гідравлічні системи				
Внутрішні вузли трактора	Допоміжний стандартний режим	Допоміжний режим (на замовлення)	Гідророзподільники	Вантажопідйомність
34 л/хв	57 л/хв	57 л/хв, подача масла на механізм задньої навіски + 41 л/хв, подача на гідророзподільник. Два гідронасоси можуть забезпечити продуктивність 98 л/хв (наприклад для фронтального навантажувача).	2 в стандартній комплектації, 1 на замовлення	5200 кг

Простий у використанні режим човникового руху

Пропонований на замовлення важіль Power Control забезпечує можливість відключення і підключення коробки передач до двигуна і зміни напрямку руху лівою рукою. Включений в стандартну комплектацію механічний важіль відповідає за управління навантажувальним обладнанням.



Все на своєму місці

На правій стійці кабіни розташовані рідко, але тим не менш все одно використовувані впродовж дня, вимикачі. Тут можна побачити вимикачі ліхтарів робочого освітлення, очисник заднього скла, панель управління системою ELC і замок запалювання.

Велике скло для кругового огляду

Для оптимальної продуктивності і безпеки.



КРАЩІ РОБОЧІ УМОВИ

Легкість експлуатації досягнута простою і практичною конструкцією

Ми чудово знаємо, що в кабіні трактора MF 6713 оператору доведеться проводити багато часу. Саме тому при розробці особливу увагу ми приділили компонуванню кабіни, для того щоб зробити її практичною і при цьому комфортною. Від ергономічно скомпонованої правої бокової консолі до продумано розташованих важелів переключення передач і діапазонів і функціональної приладної панелі – в кабіні є все необхідне для довгого і важкого робочого дня, підвищення продуктивності і зниження втоми оператора.

Два гіддорозподільники

Рукоятка управління повітряною заслінкою

Вимикачі блокування диференціала і повного приводу

Кнопка пам'яті частоти оберту колінчастого вала двигуна

Вимикач ВОМ

Регулювання ступеня заглиблення механізму навіски

Електронне управління механізмом навіски

Важелі перемикачів передач і діапазонів

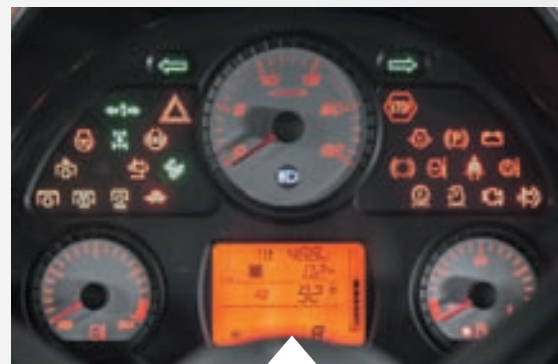
Легкість перемикачів передач завдяки запозиченим із автомобільної галузі технологіям. Плавне перемикачів передач, як в легковому автомобілі.

Джойстик управління навантажувальним обладнанням

Пропонований на заміну механічний джойстик управління навантажувальним обладнанням.

Приладна панель: уся необхідна для роботи інформація

Чіткі і зрозумілі прилади на компактній панелі, вивід важливих робочих параметрів.



На приладній панелі в розширеній версії відображається значення частоти колінчастого вала і ВОМ, інтервали технічного обслуговування, витрати палива, пройдена відстань, оброблена площа, температура масла, напрацювання трактора, занесена в пам'ять частота обертання колінчастого вала, дані про технічне обслуговування.



Незрівнянна кругова оглядовість

Найбільша в класі кабіна забезпечує оператору кругову оглядовість, що підвищує рівень комфорту і безпеки при роботі.

УНІКАЛЬНИЙ СПОСІБ УПРАВЛІННЯ НАВАНТАЖУВАЛЬНИМ ОБЛАДНАННЯМ MASSEY FERGUSON

Тепер рама навантажувального обладнання може бути інтегрована в конструкцію трактора просто на заводі. В результаті вона виявляється невід'ємною частиною трактора і залишається тільки встановити необхідне навантажувальне обладнання.

Механічний джойстик управління навантажувальним обладнанням, спеціально розроблений для таких тракторів, відрізняється неймовірною ергономічністю.

Капот особливої форми і компактна приладна панель гарантують безперешкодну оглядовість. На замовлення пропонується дах зі скляним люком для кращого огляду піднятого вгору вантажу. Корисність цього додаткового обладнання проявляється при складанні високих штабелів із тюків.



Управління навантажувальним обладнанням

Основні функції механічного багатофункціонального джойстика:

- A. підйом
- B. опускання
- C. закидання
- D. вивантаження

Комбіновані положення:

- A/C: підйом і закидання
- A/D: підйом і вивантаження
- B/C: опускання і закидання
- B/D: опускання і вивантаження
(установка ковша в горизонтальне положення)



Ручка системи регулювання плавності ходу
Важіль Power Control (на замовлення): інтенсивність човникового режиму руху можна відрегулювати залежно від виконуваної роботи.

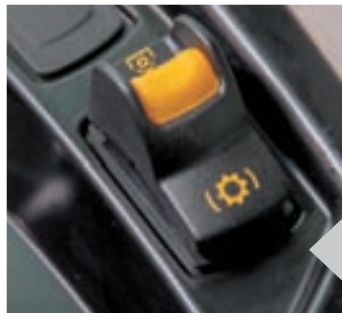


Дах Visio з конструкцією для захисту від падаючих предметів (FOPS).

ВОМ З ПРЯМИМ ПРИВОДОМ І ВИСОКИМ ККД

В стандартній комплектації трактор MF 6713 оснащується ВОМ з двома частотами обертання 540/540Е об/хв. На замовлення трактор можна укомплектувати ВОМ з частотою обертання 540/1000 об/хв або 540/540Есо/1000 об/хв. На замовлення ВОМ з частотою обертання 1000 об/хв може мати хвостовик з 21 шліцом.

Ввімкнення валу здійснюється через сучасну незалежну муфту з гідравлічним управлінням. Завдяки такому рішенню ВОМ вмикається плавно, що знімає різке навантаження з силової передачі. Ця перевірена система приводу відрізняється найвищою надійністю і простотою використання, а управління системою здійснюється за допомогою простого трьохпозиційного перемикача на панелі управління оператора. Електронна система керує вмиканням ВОМ, що робить цей процес більш надійним, плавним і регульованим, незалежно від частоти обертання колінчастого валу і розміру робочого обладнання. Крім положення включення ВОМ, трьохпозиційний перемикач має положення «Вимкнено» для вимкнення валу і «Гальмування» для запобігання обертання валу в транспортному режимі.



Увімкнення ВОМ залишається електрогідравлічним і здійснюється за допомогою трьохпозиційного перемикача («Увімкнено», «Вимкнено» і «Зabloковано/гальмування»).

ВИСОКОСПЕЦІАЛІЗОВАНИЙ ТРЬОХТОЧКОВИЙ МЕХАНІЗМ НАВІСКИ З ЕЛЕКТРОННИМ УПРАВЛІННЯМ (ELC)

Механізм задньої навіски адаптований спеціально під розмір трактора. На моделі MF 6713 він володіє значною вантажопідйомністю (5200 кг) для невимушеного підйому важкого навісного обладнання.

В стандартній комплектації він оснащується найкращою в галузі системою електронного управління механізмом навіски для належного регулювання заглиблення ґрунтообробного обладнання і висоти інших знарядь. Точність забезпечена швидкою дією електронного обладнання, отже, в будь-який момент часу забезпечується максимальна тяга, знижується пробуксовування коліс і зводяться до мінімуму витрати палива.

ПЛАВНО І ТОЧНО ПРАЦЮЮЧІ ОРГАНИ УПРАВЛІННЯ

Стандартним рішенням для трактора MF 6713 є управління підйомом і опусканням, а також функція регулювання тягового зусилля. Доступна розширена версія системи управління з регулюванням ступеня заглиблення, налаштування максимальної висоти, підвіскою механізму навіски і швидким заглибленням у ґрунт.



Органи управління системою (ELC) в розширеній версії.



Система електронного управління механізмом навіски (ELC)

1. Регулятори механізму навіски.
2. Електронне управління механізмом навіски.
3. ЕБУ системи управління механізмом навіски.
4. Електронний/гідравлічний клапан.
5. Датчик положення.
6. Датчик тяги на нижніх важелях трактора MF 6713.
7. Трьохточковий механізм навіски.
8. Органи управління механізмом навіски на крилах (на замовлення).