



Волинська Фондова Компанія
С/Г ТЕХНІКА. СЕРВІС. ЗАПАСНІ ЧАСТИНИ

100-130 КС

ТЕЛЕСКОПІЧНІ НАВАНТАЖУВАЧІ

MF TH.6030, MF TH.6534
MF TH.7035, MF TH.7038

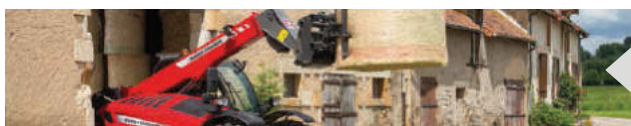


MASSEY FERGUSON

ЗМІСТ



Сторінка 04
Нове покоління



Сторінка 11
Компактні габарити



Сторінка 12
Маневреність



Сторінка 14
Кабіна



Сторінка 16
Потужність гідравлічної системи



Сторінка 21
Гідравлічна трансмісія



Сторінка 22
Обслуговування

03 Якість виробника від Massey Ferguson

04 Нове покоління телескопічних навантажувачів

06 Вибір техніки в залежності від потреб

08 Перевершуючи очікування

11 MF TH.6030: малі габарити – великі можливості

12 Максимальна продуктивність та відмінна маневреність

14 Комфортельна кабіна

16 Потужна робоча гідравлічна система

18 Ефективне тягове зусилля

21 Плавна робота завдяки гідростатичній трансмісії

22 Просте обслуговування

23 Довговічність від Massey Ferguson

24 Вибір навісного обладнання

26 Технічні характеристики

Якість від Massey Ferguson



Кожний, хто купує сьогодні телескопічний навантажувач MF, очікує від нього великих функціональних можливостей в порівнянні з високою продуктивністю, простотою конструкції, надійністю та комфортом у щоденній роботі. Наші інженери-конструктори володіють відмінною експертизою у сфері сільського господарства, що дозволяє їм розробляти інноваційні технологічні рішення для задоволення найскладніших потреб сучасного сільськогосподарського виробництва.

Надійність машин – наше першочергове завдання. Ми безперервно дотримуємось високих стандартів у виробництві. Кожний компонент машин нової серії TH був детально спроектований або обраним серед кращих постачальників та встановлений на телескопічний навантажувач в залежності з останніми виробничими технологіями.



Нове покоління телескопічних навантажувачів сільськогосподарського призначення

Сьогодні ми є глобальним брендом. Ми – Massey Ferguson. Ми займаємось виробництвом машин для сільського господарства більше 170 років та нові машини серії TH не є виключенням із даних правил.

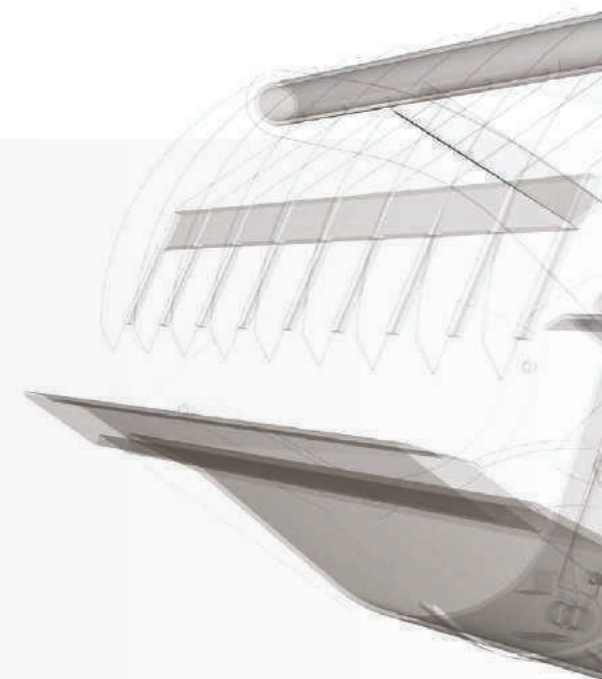
В цих телескопічних навантажувачах були втілені всі найновіші досягнення нашої інженерної думки. Ми розуміємо потреби Вашого виробництва та пропонуємо Вам справжній сільськогосподарський телескопічний навантажувач, що буде підтримуватись нашою широкою дилерською мережею, щоб Ви змогли виконувати найнеобхідніші операції, такі як завантаження рулонів/тюків, подача кормів тваринам або очищення виробничих приміщень.

На щоб Ви не подивились, чого б Ви не торкнулись – скрізь є відчуття високої якості. На капоті та на рульовому колесі розміщені логотипи Нашого бренду, якому Ви довіряєте. Ви збираєтесь добре попрацювати на нашій новій машині серії TH в перший раз. Ви не очікуєте яким чином це буде відбуватись, але у Вас вже є відчуття, що цей телескопічний навантажувач Вас не підведе та дозволить Вам дійсно досягти високої продуктивності у будь-яких операціях.

Невід'ємна частина Вашого робочого дня

Наші нові телескопічні навантажувачі створені для важкої роботи. Вам необхідне швидке та компактне рішення для ваших численних завдань? – Навантажувачам MF серії TH усе під силу.

- Завантаження силосу чи гною, складування рулонів/тюків, завантаження мінеральних добрив у сівалки, подача корму та очищення приміщень.
- Є великий вибір навісного обладнання, включаючи вили та вилкові захвати для рулонів/тюків, палетні вили та ковші.
- Потужна і точна гідравлічна система дозволить легко виконати з будь-якими важкими вантажами.
- Робота у тісних приміщеннях як правило є проблематичною. Телескопічні навантажувачі MF серії TH мають три режими рульового управління; також ми можемо запропонувати Вам більш компактну модель MF TH.6030. Скористайтесь нашими перевагами, включаючи неперевершений круговий огляд та високу точність руху.
- Потреба у мінімальному обслуговуванні, що означає роботу майже без простоїв!

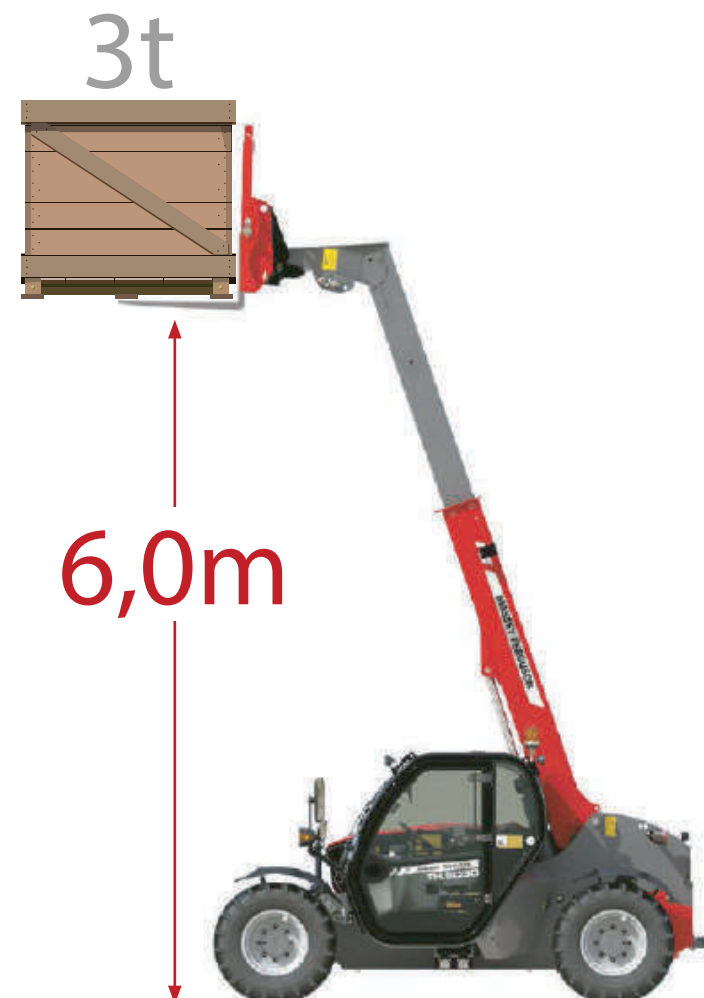




Вибір машини в залежності від Ваших потреб

MF TH

Телескопічні навантажувачі MF серії TH дозволяють легко та ефективно виконувати роботу, володіючи при цьому відмінною маневреністю і зручним доступом до компонентів. Нова серія машин також відрізняється більшою висотою підйому і вильотом стріли, а також більшою вантажопідйомністю в порівнянні з попередньою серією MF 9000. З правильно підібраним навісним обладнанням телескопічні навантажувачі MF серії TH допоможуть Вам досягти рекордної продуктивності, виконуючи будь-які операції.



MF TH.6030

Компактні розміри 2,1 x 2,1 м для легкого пересування у приміщеннях, двигун 100 к.с., робоча гідравлічна система 100 л/хв

3,4t



6,5m

MF TH.6534

Оптимальний баланс для більшості операцій

3,5t



7,0m

MF TH.7035

Велика потужність двигуна 130 к.с та робоча гідравлічна система 190 л/хв для досягнення ще більшої продуктивності

3,8t



7,0m

MF TH.7038

Перевершуючи очікування

Телескопічні навантажувачі Massey Ferguson серії TH оснащуються двигунами стандарту Euro III та вдосконаленими технологіями, що спрямовані на підвищення продуктивності і полегшення експлуатації.

Складні вантажно-розвантажувальні операції, де важливим елементом є великий гідравлічний потік масла або транспортні роботи до 40 км / год, де важливим є потужність двигуна і комфорт оператора, з легкістю підходять для наших телескопічних навантажувачів.

Новий модельний ряд пропонує також неперевершену оглядовість завдяки панорамному склінню кабіни та пологій конструкції капота двигуна, що забезпечує більш ефективну і безпечну роботу.



01 Широкий вибір навісного обладнання для різних с/г робіт - детальніше на сторінці 24

02 Швидкороз'ємні з'єднання для простої заміни навісного обладнання, а також наявність 4-ї і 5-ї електричної функції управління обладнанням (опція) - детальніше на сторінках 16-17.

03 Потужна робоча гідравлічна система. Усі моделі обладнані гідравлічними клапанами з вимірюванням навантаження у стандартній комплектації. Численні рухи можуть виконуватись одночасно. Тепер гідропотік до 190 л/хв на машинах з аксіально-плунжерним насосом - детальніше на сторінках 16-17.

04 Неперевершена вантажопідйомність завдяки потужній стрілі - до 7.0 м висоти та 3 800 кг вантажу (проти 3 500 кг у попередній серії MF 9000).

05 Ефективна амортизація і демпфування стріли. Амортизація стріли доступна опційно на всіх моделях для підвищення комфортабельності та безпеки транспортних переміщень з вантажем. Демпфування стріли є на всіх моделях для підвищення комфорту оператора при виконанні вантажно-розвантажувальних робіт у базовій комплектації.

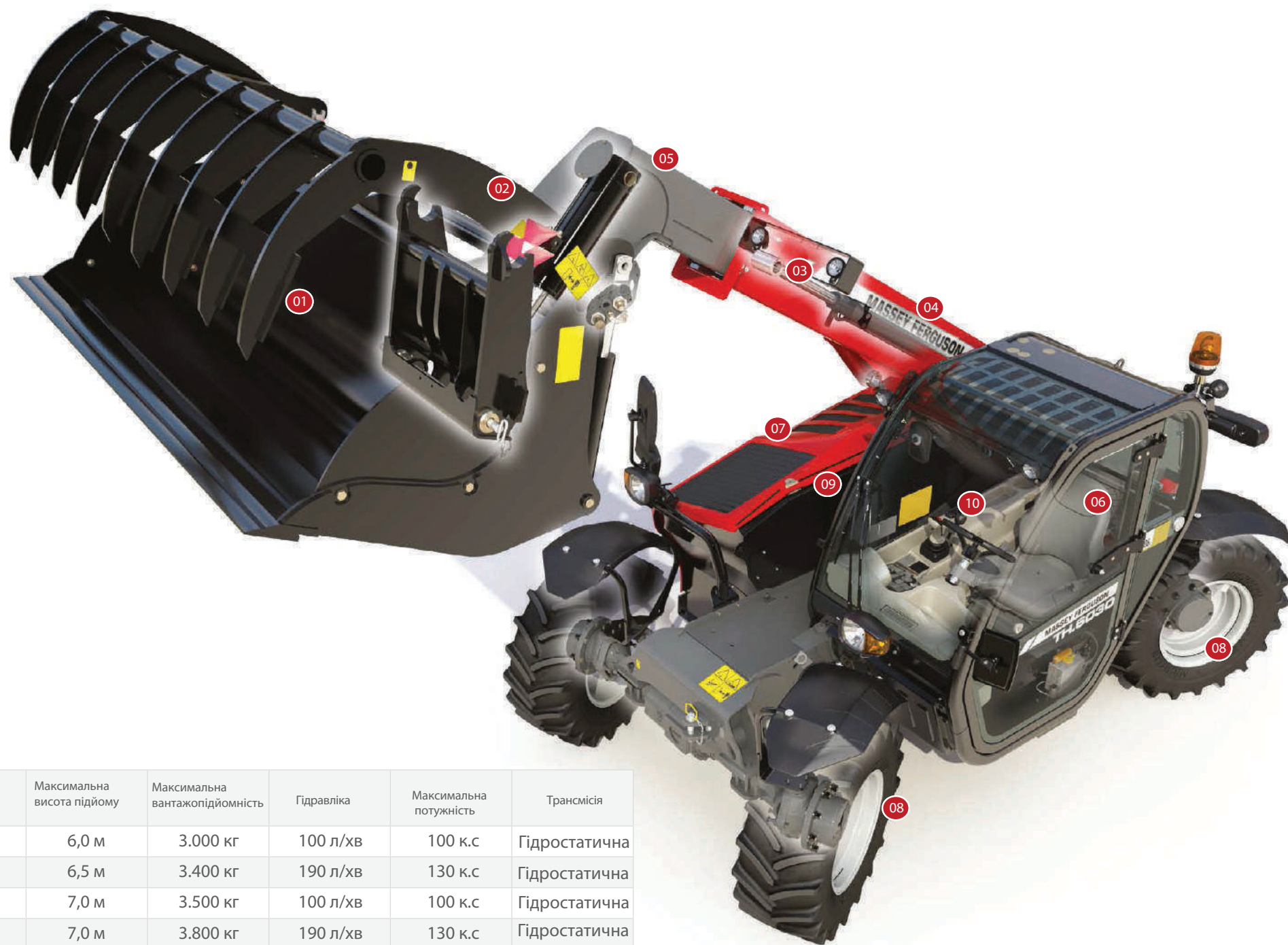
06 Неперевершений комфорт і оглядовість. Кабіна машин MF серії TH володіє найвищим рівнем комфорту, а також максимально можливою круговою оглядовістю завдяки вигнутій конструкції заднього скла на моделях MF TH.7035 і TH.7038 - детальніше на сторінках 14-15.

07 Нові потужні та економічні двигуни. Тепер до 130 к.с. для більшої продуктивності. Легко обслуговуюча конструкція забезпечує зниження простоїв і вартості. Автоматичний реверс вентилятора підвищує надійність та довговічність - детальніше на сторінці 18.

08 Три режими рульового управління з напівавтоматичним перемиканням забезпечує оптимальну маневреність на будь-яких операціях - детальніше на сторінках 12-13.

09 4-ох діапазонна (2 механічних та 2 гідравлічних діапазони) гідростатична трансмісія відрізняється плавністю роботи і кращою точністю операцій в класі (MF TH.6030 оснащується тільки 2-ох діапазотною трансмісією) - детальніше на сторінці 19.

10 Автоматичне стоянкове гальмо підвищує безпеку та продуктивність.



Моделі	Максимальна висота підйому	Максимальна вантажопідйомність	Гідравліка	Максимальна потужність	Трансмісія
MF TH.6030	6,0 м	3.000 кг	100 л/хв	100 к.с	Гідростатична
MF TH.6534	6,5 м	3.400 кг	190 л/хв	130 к.с	Гідростатична
MF TH.7035	7,0 м	3.500 кг	100 л/хв	100 к.с	Гідростатична
MF TH.7038	7,0 м	3.800 кг	190 л/хв	130 к.с	Гідростатична



MF TH.6030 - малі габарити, великі можливості

Модельний ряд починається з компактної машини MF TH.6030. Якщо вам необхідно працювати в приміщеннях, то дана модель є ідеальним варіантом. Малі габаритні розміри, два варіанти розташування кабіни і відмінна маневреність забезпечують високу ефективність в обмежених просторах.

Незважаючи на малі розміри MF TH.6030 має значну для свого класу вантажопідйомність, що дозволяє здійснювати більшість операцій на фермі. Відмінні характеристики в компактному форматі. Висота підйому до 6.0 м, вантажопідйомність до 3.0 т.



Для більш плавної роботи MF TH.6030 оснащується системою демпфування крайніх положень стріли.



Відмінна маневреність забезпечує безперешкодну роботу для досягнення максимальної ефективності. Простора кабіна і комфортне робоче середовище дозволяє оператору повністю зосередитися на точному виконанні операцій.



Два варіанти розміщення кабіни по висоті для розширення діапазону використання машини. Низько-профільний варіант відмінно підходить для роботи в приміщеннях з низькими прорізами воріт. Розміщення кабіни не впливає на оглядовість та маневреність.



Максимальна продуктивність та відмінна маневреність

Кожна модель телескопічних навантажувачів Massey Ferguson вражає своїми характеристиками. Потужний двигун до 130 к.с. не підведе в потрібний момент під час виконання найскладніших операцій. Телескопічний навантажувач MF серії TN - це серйозний працівник на Вашому підприємстві. Швидкість, спритність, сила – і це все лише декілька з основних переваг Вашого універсального помічника на всіх необхідних операціях.

Телескопічні навантажувачі MF серії TN дозволяють легко та ефективно виконувати роботу, володіючи при цьому відмінною маневреністю і зручним доступом до компонентів. Ця серія машин також відрізняється більшою висотою підйому і вильотом стріли, а також збільшеною вантажопідйомністю. З правильно підібраним навісним обладнанням телескопічні навантажувачі MF серії TN допоможуть Вам досягти рекордної продуктивності на широкому спектрі операцій.

Складні вантажно-розвантажувальні операції, де важливим є великий гідравлічний потік масла або транспортні роботи до 40 км/год*, де важливим елементом є потужність двигуна і комфорт оператора, з легкістю підходять для наших телескопічних навантажувачів.

* В залежності від законодавства країни

Конструкція рами та стріли

Нова рама меншої габаритної довжини одночасно забезпечує стабільність і відмінну маневреність, а також довговічність на найважчих сільськогосподарських операціях. Нижча точка кріплення стріли створює безперешкодний огляд машини для більшої безпеки та продуктивності робіт.

Опційно доступна система амортизації стріли, що значно підвищує комфорт оператора при транспортному переміщенні з будь-яким вантажем на стрілі.





Режими рульового управління

Усі моделі мають три режими рульового управління - управління двома передніми колесами, управління всіма колесами і паралельне управління передніми і задніми колесами (так званий крабовий хід) - для досягнення оптимальної маневреності в будь-яких умовах.

Переключення між режимами здійснюється дуже просто за допомогою селектора в кабіні.



Управління передніми колесами



Управління усіма колесами – для мінімального радіусу повороту



Крабовий хід – для більш ефективної роботи в обмеженому просторі

Комфортабельна кабіна

Кабіни машин Massey Ferguson відомі своїм відмінним дизайном і телескопічні навантажувачі MF серії TH не позбавлені цієї переваги. Нашим першочерговим завданням є створення комфортного та ергономічного середовища для оператора, який проводить в кабіні довгі робочі дні. Ми знаємо, що від саме оператора сильно залежить продуктивність робіт і в кінцевому підсумку прибутковість всього бізнесу.

Нова вигнута конструкція задньої частини кабіни і скла, а також низька точка кріплення стріли забезпечують неперевершений огляд машини, особливо при роботі в обмежених умовах. Безперешкодний огляд переднього навісного обладнання дозволяє здійснювати безпечні і точні операції з укладання вантажів на збільшеній висоті.

Інтуїтивно зрозумілі органи управління та контролю.

Новий багатофункціональний джойстик зручний для руки, забезпечує швидке і ефективне управління і загальну високу продуктивність. Цифровий дисплей на панелі приладів відображає таку корисну інформацію як: швидкість руху, параметри робочої гідравліки, лічильник мотогодин, обороти двигуна, кут стріли, швидкісні параметри та ін.



Багатофункціональний джойстик об'єднує в собі всі основні функції управління стрілою та навісним обладнанням.

- 01 і 02 Налаштування дисплея.
- 03 Виліт стріли.
- 04 3-тя функція.
- 05 Амортизація стріли.
- 06 Перемикач напрямку руху.





Підвищений комфорт для оператора

Покращене робоче середовище оператора складається з просторої кабіни з відмінною круговою оглядовістю та зниженим рівнем шуму. Внутрішня компоновка кабіни дуже ергономічна, органи управління і контролю прості в застосуванні.

Потужна робоча гідравлічна система

Потужна і раціональна гідравлічна система - це невід'ємна частина високопродуктивного телескопічного навантажувача. На всіх наших моделях встановлюються гідравлічні клапани з системою вимірювання навантаження.

Завдяки цьому всі функції машини є електрогідравлічними та пропорційними. Система надзвичайно точна і проста у використанні, плюс до всього вона дозволяє одночасно здійснювати до трьох робочих рухів стріли для підвищення загальної продуктивності.

Моделі MF TH.6030 і MF TH.7035 оснащуються гідравлічною системою з оптимальною продуктивністю до 100 л/хв, а модель MF TH.7038 - системою з лідируючої продуктивністю в індустрії до 190 л / хв.

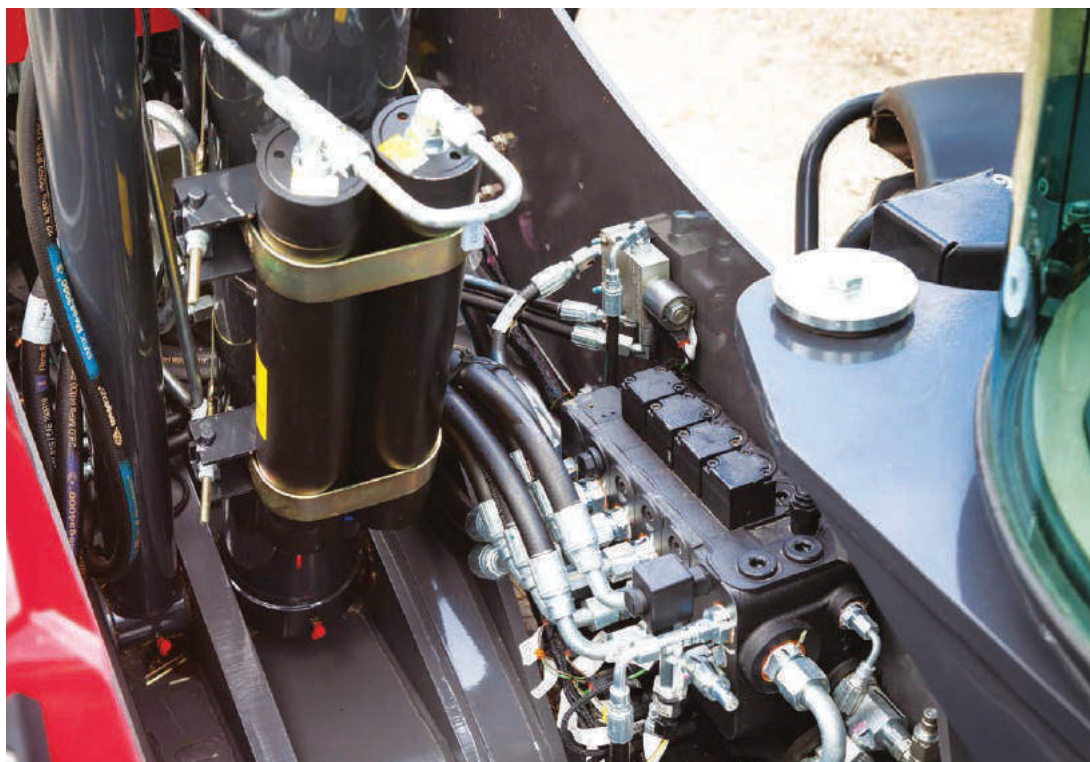
Аксіально-плунжерний насос, що подає до 190 л / хв (TH.7038), забезпечує високу продуктивність роботи машини навіть при знижених оборотах двигуна. Це також означає економію палива без ризику збільшення часу робочих циклів. Насос створює гідропотік строго в залежності від робочої потреби, що запобігає непотрібному перегріву масла та тепловим втратам, а також подовжує термін служби компонентів гідросистеми.



Динамічне управління стрілою дозволяє оператору одночасно виробляти до 3-х рухів з високою точністю завдяки наявності 4-х гідравлічних клапанів з вимірюванням навантаження. Мастило надходить туди, де є необхідність в конкретний момент часу, а не завжди по всіх каналах. Опційна система амортизації стріли забезпечує неперевершений комфорт на транспортних операціях. Система демпфування стріли забезпечує плавність руху в крайніх точках і продовжує довговічність компонентів, що встановлюється у стандартній комплектації.

Система Smart Handling.

У новому меню на дисплеї оператор може встановити максимально можливий гідропотік функцій стріли, регулюючи тим самим чутливість джойстика, що дозволяє машині працювати більш плавно і точно.



На кінці стріли встановлено блок з швидкороз'ємними муфтами для ще більш зручного підключення гідравлічних функцій навісного обладнання.



Підключення гідравлічних функцій здійснюється легко завдяки системі декомпресії. Для більш об'ємних знарядь, таких як подрібнювач соломи та ковші-роздавачі, можливе опційне встановлення електричної лінії (4-а та 5-а функція).



Аксіально-поршневий насос (MF TH.7038) лідує в індустрії по гідравлічному потоку до 190 л/хв.

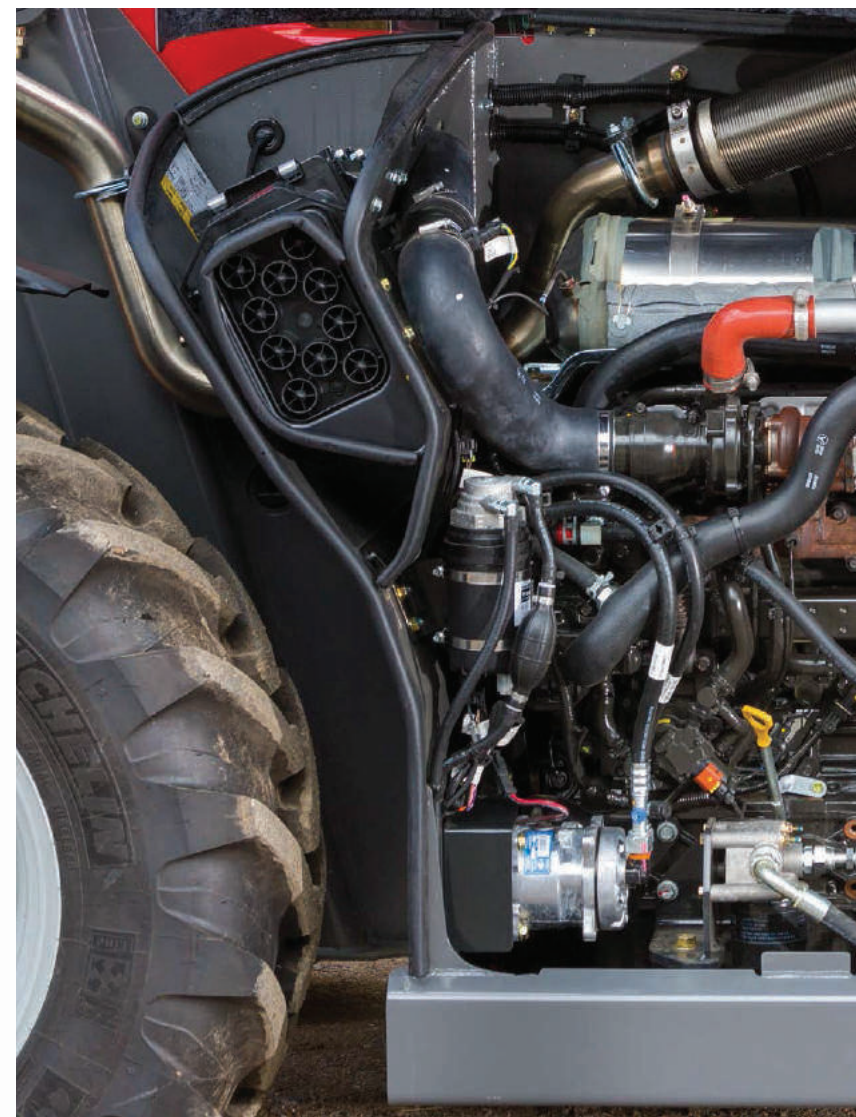
Ефективне силове зусилля

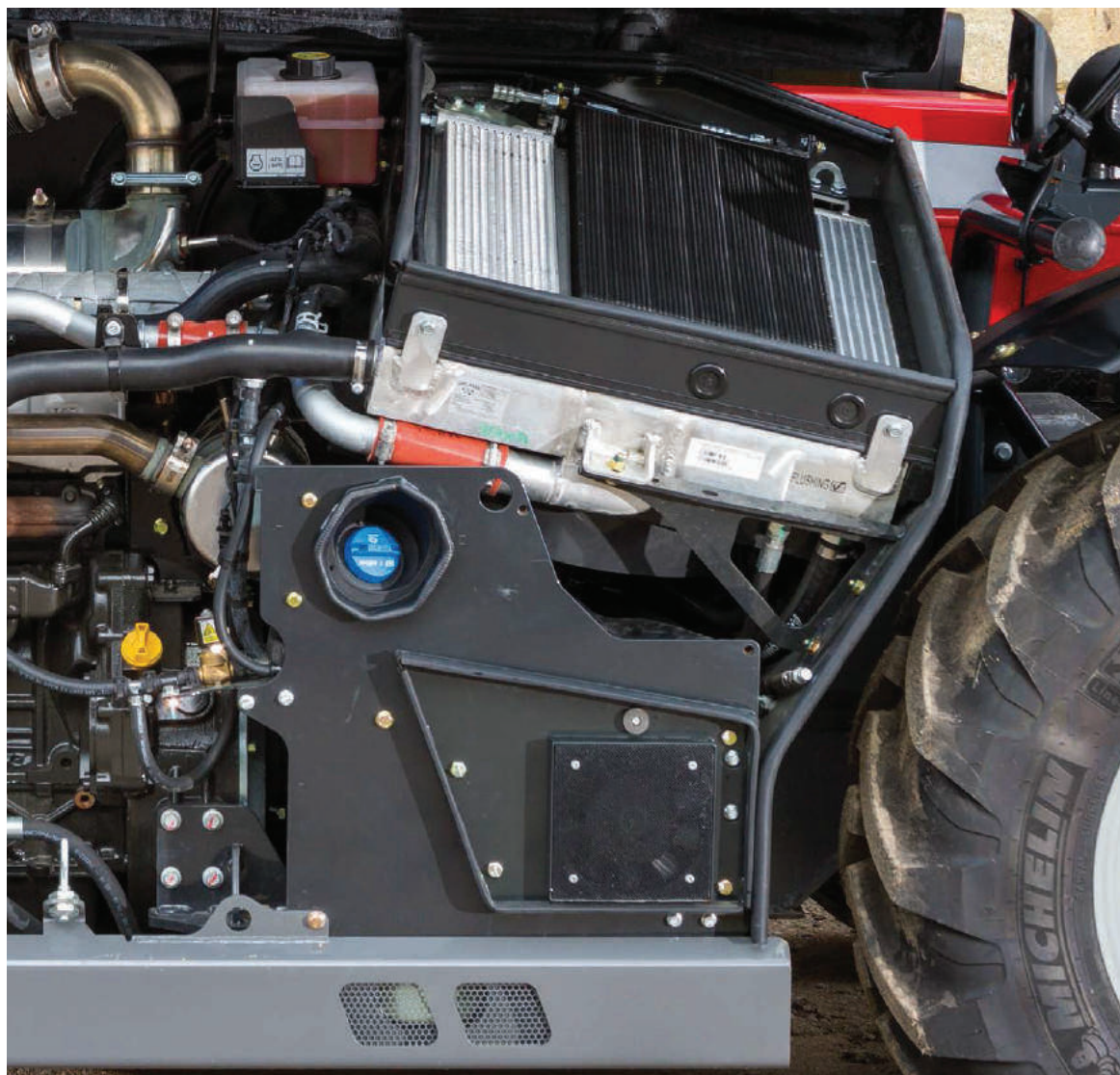
Модернізована конструкція та дизайн дозволяють отримувати максимальну віддачу від телескопічних навантажувачів MF серії TH. Потужні та ефективні двигуни, високопродуктивна трансмісія і точна гідравліка допоможуть Вам здійснювати широкий спектр робіт на Вашому підприємстві.

На телескопічні навантажувачі MF серії TH встановлюються нові 4-х циліндрові двигуни об'ємом 4.4 л стандарту Euro III(a). Потужність двигуна становить 100 к.с. на моделях MF TH.6030 / TH.7035 та 130 к.с. на моделях MF TH.7038.

Кожна з цих моделей має силове зусилля, що дозволяє отримувати достатній обертовий момент при виконанні будь-яких найскладніших операцій. Покращена конструкція системи охолодження забезпечує стабільно-високу продуктивність роботи в різних умовах експлуатації. Двигун встановлюється уздовж рами, що дозволяє мати відмінний доступ для його обслуговування, а також відмінну правосторонню оглядовість.

Автоматичний реверс вентилятора
Перевірена функція від попереднього покоління телескопічних навантажувачів MF здійснює автоматичне реверсування вентилятора для отримання максимальної ефективності роботи двигуна. Обороти вентилятора можуть регулюватись автоматично в залежності від температурного режиму або бути статичними.





Особливості двигуна:

- Вибір необхідної потужності для виконання різних завдань.
- Висока надійність і паливна економічність.
- Паралельне розміщення двигуна для покращення доступу до відсіку двигуна та правосторонньої оглядовості.
- Опційний автоматичний реверс вентилятора (в базі ТН.7038) для полегшення очищення радіаторів та підвищення ефективності роботи.
- Зручне та просте обслуговування машини для зниження простоїв і збільшення загальної продуктивності.



Плавна робота завдяки гідростатичній трансмісії

Двохдіапазонна гідростатична трансмісія відрізняється простою конструкцією, плавністю рухів і відмінними тяговими характеристиками. Додаткова двохшвидкісна механічна коробка передач забезпечує більший вибір робочих діапазонів і швидке пересування по дорогах зі швидкістю до 40 км/год*.



Особливості трансмісії:

- Гідростатична трансмісія забезпечує високу точність рухів і просте управління машиною.
- 2 гідравлічних діапазони (ТН.6030).
- 4 діапазони (2 гідравлічних і 2 механічних) на моделях ТН.7035 і ТН.7038.
- Висока транспортна швидкість завдяки механічній коробці передач.

*в залежності від дорожнього законодавства країни

Великий відкидний капот забезпечує повноцінний доступ до двигуна, фільтрів і радіаторів.

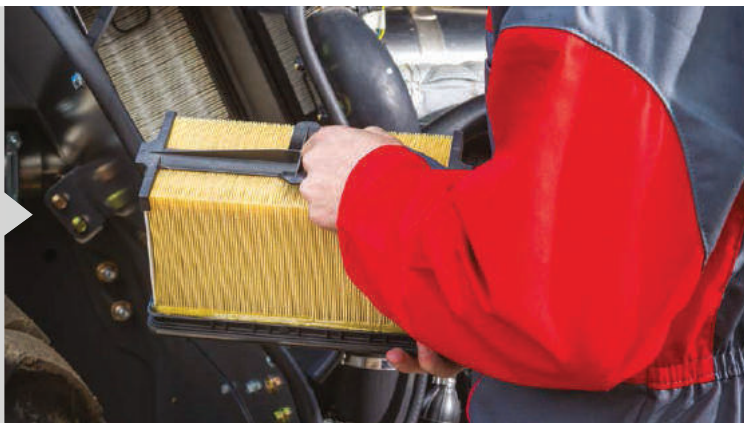


Просте обслуговування

Менший простій – більша продуктивність.

Швидке і просте технічне обслуговування завдяки зручно розміщеним компонентам. Менше часу на непродуктивні простой – більше часу на роботу.

Повітряний фільтр легко знімається для перевірки та очищення. Автоматичний реверс вентилятора доступний опційно (в базі на MF TH.7038) – просто натисніть кнопку або встановіть автоматичну активацію і вентилятор буде реверсувати, видуваючи пил та інші частинки, що скупчуються в радіаторах.



Усі сервісні точки двигуна, гідравліки та трансмісії легко доступні з рівня землі для їх швидкої перевірки та обслуговування.



Довговічність від Massey Ferguson

Високі стандарти сервісного обслуговування від дилерів Massey Ferguson. Дилери Massey Ferguson завжди готові докласти максимум зусиль для комплексної підтримки поставленого обладнання всюди, де це необхідно.

Ми знаємо все про сільське господарство і розуміємо всі труднощі, з якими доводиться стикатися сільгоспвиробникам. Наші сертифіковані дилери допоможуть Вам обрати потрібне обладнання та забезпечать якісне сервісне обслуговування, оперативну поставку запасних частин, а також нададуть всю необхідну інформацію.

Дізнайтеся у свого продавця про можливості вигідного фінансування та придбання Вашого телескопічного навантажувача.



Вибір навісного обладнання

Ми пропонуємо широку лінійку навісного обладнання для телескопічних навантажувачів MF серії TH (сконструйованого і виготовленого спеціально для даних машин) для виконання всіх типів операцій: підйом, переміщення, роздача і т.д.

Земляний ківш

Виконуйте найскладніші земельні роботи з нашими міцними земляними ковшами. Дані ковши забезпечують хороший огляд ріжучої кромки, високу силу відриву і швидке заповнення. Доступні моделі з зубами або без.

Зерновий ківш

Висока продуктивність: великий обсяг і зниження прокидання завдяки збільшеному куту нахилу. Використовується для навантаження зерна і добрив. Широкий вибір типорозмірів. Ківш з захопленням - ідеальне знаряддя для переміщення неоднорідних матеріалів.

Вили із захватом

Відповідне знаряддя для переміщення розсипного сіна, підстилки та гною.

Палетні вили

Добре справляються з вантажами розташованими на палетах (піддонах), особливо при роботі в тисних чи вузьких приміщеннях. Є можливість обрати жорсткі або плаваючі вили з можливістю бокового зміщення рами.

Вили для рулонів

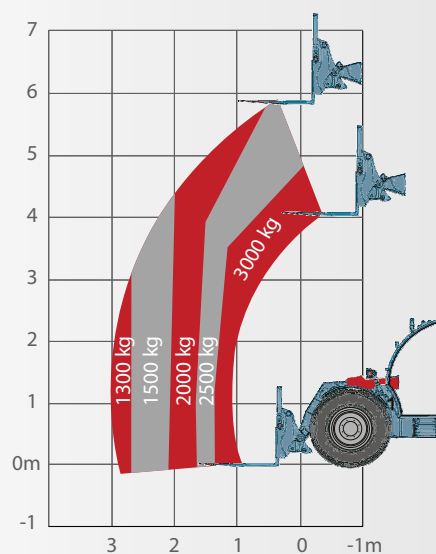
Використовуються для переміщення і навантаження рулонів на транспортний засіб або в змішувач-роздавач кормів.

Трубчатий захват для рулонів/тюків
Незамінне знаряддя для переміщення і навантаження окремих обмотаних в півку рулонів.

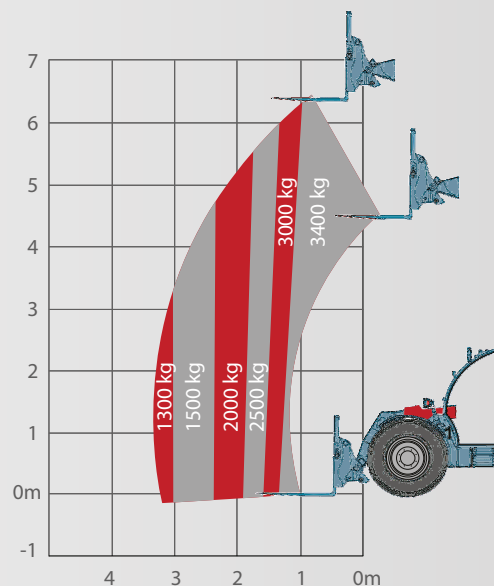
Вилочний захват для рулонів/тюків
Переміщення і навантаження великих тюків або рулонів (до двох рулонів одночасно). 4 зуба з кожного боку захоплення міцно утримують важкий вантаж.



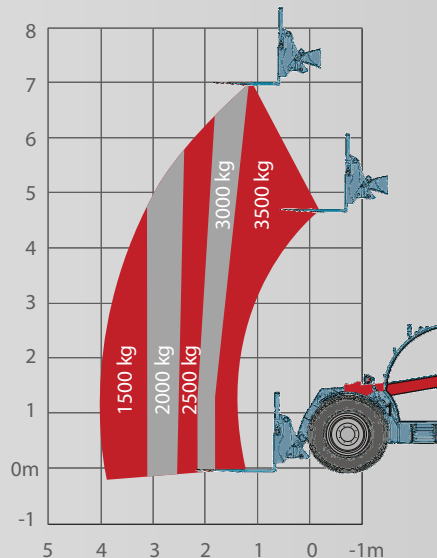
MF TH.6030



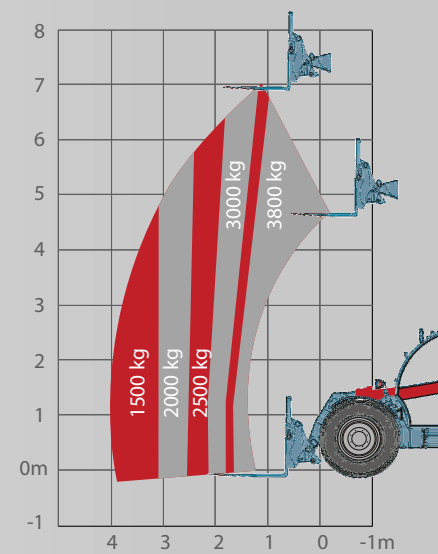
MF TH.6534



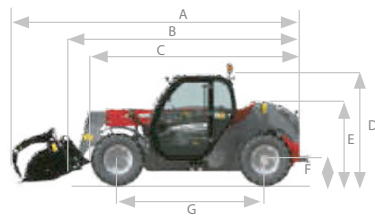
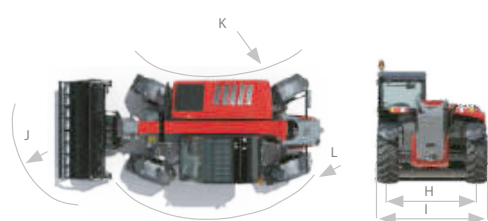
MF TH.7035



MF TH.7038



Зображені номограми чітко показують, що кожна модель має відмінні вантажопідйомні характеристики в своєму класі.



	MF TH.6030 Стандартна кабіна	MF TH.6030 Низька кабіна	MF TH.6534	MF TH.7035 MF TH.7038
A	mm 5712*	5712*	5874	6074
B	mm 4507	4507	4669	4869
C	mm 4123* 4035**	4123* 4035**	4145	4145
D	mm 2334* 2250**	2184* 2100**	2374	2374
E	mm 1671* 1587**	1671* 1587**	1752	1752
F	mm 348* 264**	348* 264**	560	560
G	mm 2820	2820	2870	2870

*24" шини **20" шини 20" + з палетними вилами

	MF TH.6030 Стандартна кабіна	MF TH.6030 Низька кабіна	MF TH.6534	MF TH.7035 MF TH.7038
H	mm 1666		1895	1895
I	mm 2100		2300	2300
J	mm 4922* 4812**		4805	4970
K	mm 1329* 1503**		1161 - 1631	
L	mm 3717* 3875**		3714 - 4192	

Технічні характеристики (норм. EN 1459: 1998 додаток B)	TH 6030	TH 7035	TH 7038
Максимальна вантажопідйомність			
Над рівнем землі (кг)	3000	3500	3500
На максимальній висоті підйому (кг)	3000	3000	3000
При конфігурації навантаження: довжина 2 м і висота 4 м (кг)	2000	3000	3000
Напірне зусилля ковша (кг)	3600	6200	6200
Максимальна висота підйому (м)	6	7	7
Виліт стріли - висування (м)	3,13	4	4
Гідравлічна система			
Стріла - продуктивність шестерного насоса (л/хв)	100	100	190
Трансмiсія			
Тип трансмісії	гідростатична		
Механічні передачі	-	2	2
Гідравлічні швидкості	2	2	2
Швидкість 1-ї передачі*, км/год	9,7	6	6
Швидкість 2-ї передачі*, км/год	30●/ 40○	12	12
Швидкість 3-ї передачі*, км/год	-	18	18
Швидкість 4-ї передачі*, км/год	-	30●/ 40○	40
Двигун			
Об'єм/кількість циліндрів (л/шт)	4,4/4	4,4/4	4,4/4
Вприскування	механічний	механічний	Common Rail
Потужність (ISO 14396), к.с @ 2400 об/хв	100	100	130
Максимальний момент (ISO 14396), Нм	410	410	510
Паливний бак (л)	115	138	138
Шини			
Стандарт	405/70 R20	405/70 R20	400/80 R24
Опція	400/70 R24	500/70 R24	500/70 R24
Гальма			
в масляній ванні			
40 км/год; передня і задня вісь			
Вага			
Вага без навісного обладнання (кг)	5200	7130	7130

Специфікації за стандартними моделями

- - стандарт;
- - опція;
- не доступно
- * для машин з максимальною швидкістю трансмісії

	MF TH.6030	MF TH.6534	MF TH.7035	MF TH.7038		MF TH.6030	MF TH.6534	MF TH.7035	MF TH.7038	
Гідравлічна система										
Електрогідравлічне пропорційне управління всіма функціями	•	•	•	•	Контроль управління ходом на джойстику	•	•	•	•	
3-тя гідравлічна функція з регульованим потоком мастила	•	•	•	•	Контроль управління ходом на рульовій колонці та джойстику	•	•	•	•	
Механічна фіксація зняття	•	•	•	•	Автоматичний реверс вентилятора	•	•	•	•	
Демпфування стріли	•	•	•	•	Гідравлічна фіксація зняття	•	•	•	•	
Система Smart Handling	•	•	•	•	Амортизація стріли	•	•	•	•	
Трансмісія										
Гідростатична	•	•	•	•	4-я і 5-я функція зняття на стрілі	•	•	•	•	
Педаль ходу	•	•	•	•	Гальма причепа	•	•	•	•	
Система контролю за швидкістю	•	•	•	•	Гідрофікований регульований фаркоп	•	•	•	•	
Електричне стоянкове гальмо	•	•	•	•	Задній гідровихід	•	•	•	•	
Двигун										
ЕСО режим	•	•	•	•	Кондиціонер	•	•	•	•	
Автоматичний вимикач ваги	•	•	•	•	Крісло підвищеної комфортності	•	•	•	•	
Кабіна										
Пневмопідвіска крісла					Щітка на даху	•	•	•	•	
Робоче освітлення	•	•	•	•	Робоче освітлення на стрілі	•	•	•	•	
Динаміка і антена	•	•	•	•	Робочі фари для пташників	•	•	•	•	
Проблисковий маячок і звуковий сигнал заднього ходу	•	•	•	•	Двигун					
Управління										
Три режими рульового управління з напівавтоматичним вирівнюванням коліс	•	•	•	•	Циклонний попередній фільтр	•	•	•	•	
Навісне обладнання										
Кронштейн штиря на каретці	•	•	•	•	Навісне обладнання	•	•	•	•	
					Ківш	•	•	•	•	
					Зерновий ківш	•	•	•	•	
					Вила для рулонів	•	•	•	•	
					Вила з захопленням	•	•	•	•	
					Вилочний захват для рулонів/тюків	•	•	•	•	



MASSEY FERGUSON

A world of experience. Working with you.

Центральний офіс:

Україна, 43006,
м.Луцьк, вул.Вахтангова, 16
e-mail: office@vfk.lutsk.ua

www.vfc.com.ua

Безкоштовні телефонні лінії!

0800 21 11 99 - Продаж техніки

0800 21 11 88 - Продаж запасних частин

0800 21 11 22 - Сервісне обслуговування

*Дзвінки зі стаціонарних і мобільних телефонів у межах України безкоштовні.



MASSEY FERGUSON — всесвітня торговая марка AGCO.
© AGCO Limited. 2012 | 15586/1013 | A-Russian/1013/0.1m